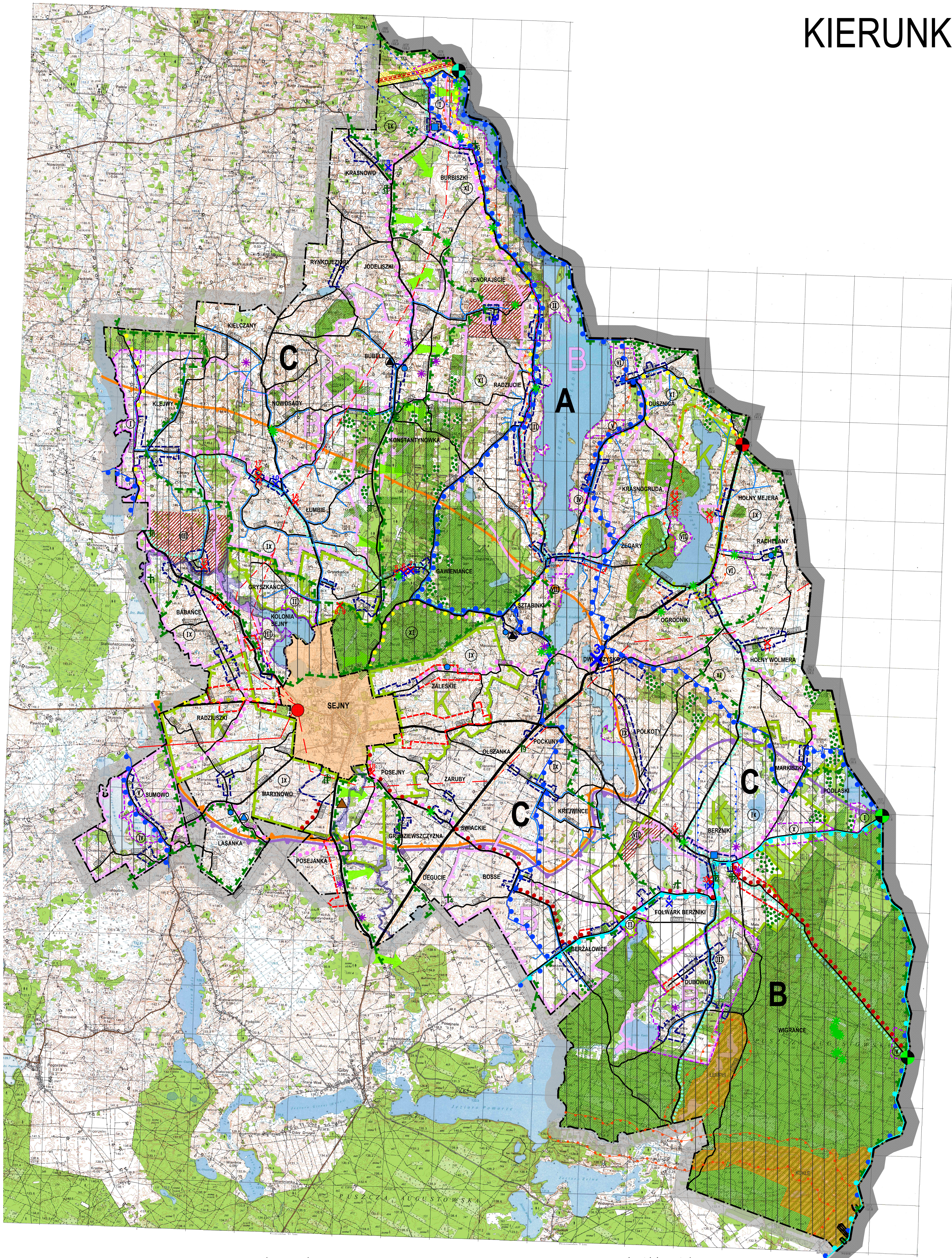


skala 1 : 25 000

KIERUNKI



oznaczenia ustaleń zawartych w STUDIUM UWARUNKOWAŃ I KIERUNKÓW ZAGOSPODAROWANIA PRZESTRZENNEGO GMINY SEJNY
zatwierdzonym Uchwałą Nr XXXIX/190/98 Rady Gminy Sejny z dnia 18 czerwca 1998r.

[illegible]

oznaczenia ustaleń zawartych w
zmianie STUDIUM UWARUNKOWAŃ I KIERUNKÓW ZAGOSPODAROWANIA PRZESTRZENNEGO GMINY SEJNY
zatwierdzonej Uchwałą Nr Rady Gminy Sejny z dniar.

	DROGA KRAJOWA
	DROGI WOJEWÓDZKIE
	DROGI POWIATOWE
	DROGI GMINNE
	GRANICE OBSZARU CHRONIONEGO KRAJOBRAZU "POJEZIERZE SEJNEŃSKIE"
	GRANICE OBSZARU NATURA 2000 - OBSZARY SIEDLISKOWE "POJEZIERZE SEJNEŃSKIE" PLH200007 I "OSTOJA AUGUSTOWSKA" PLH200005 GKpN-4A PUSZCZA AUGUSTOWSKA - PUSZCZA ROMINCKA GKpN-4 PUSZCZA AUGUSTOWSKA
	GRANICE OBSZARU NATURA 2000 - OBSZARY PTASIE "PUSZCZA AUGUSTOWSKA" PLB 200002 GKpN-4A PUSZCZA AUGUSTOWSKA - PUSZCZA ROMINCKA GKpN-4 PUSZCZA AUGUSTOWSKA
	REZERWATY PRZYRODY
	POMNIKI PRZYRODY
	LASY OCHRONNE
	UDOKUMENTOWANE ŻŁOŻA KOPALIN
	TRANSGRANICZNY OBSZAR CHRONIONY "TRZY PUSZCZE"
	GKpN-4A PUSZCZA AUGUSTOWSKA - PUSZCZA ROMINCKA GKpN-4 PUSZCZA AUGUSTOWSKA
	OBIEKTY WPISANE DO REJESTRU ZABYTKÓW
	OBIEKTY UJĘTE W EWIDENCJI ZABYTKÓW
	CMENTARZE WPISANE DO REJESTRU ZABYTKÓW
	CMENTARZE UJĘTE W EWIDENCJI ZABYTKÓW
	OBSZAR NARAŻONY NA NIEBEZPIECZEŃSTWO POWODZI ZASIĘG ZALEWU BEZPOŚREDNIEGO WŁODA O PRAWDOPODOBIENIŃSTWIE 1%
	GRANICE UCHWAŁONYCH PLANÓW MIEJSCOWYCH W LATACH 1998, 1999, 2003, 2011
	OBSZAR, NA KTÓRYM PLANOWANY JEST PRZEMIESZANIE MIĘDZYSYSTEMOWEGO GAZOCIĄGU, STANOWIĄCOGO POŁĄCZENIE SYSTEMÓW PRZESYŁOWYCH RP I