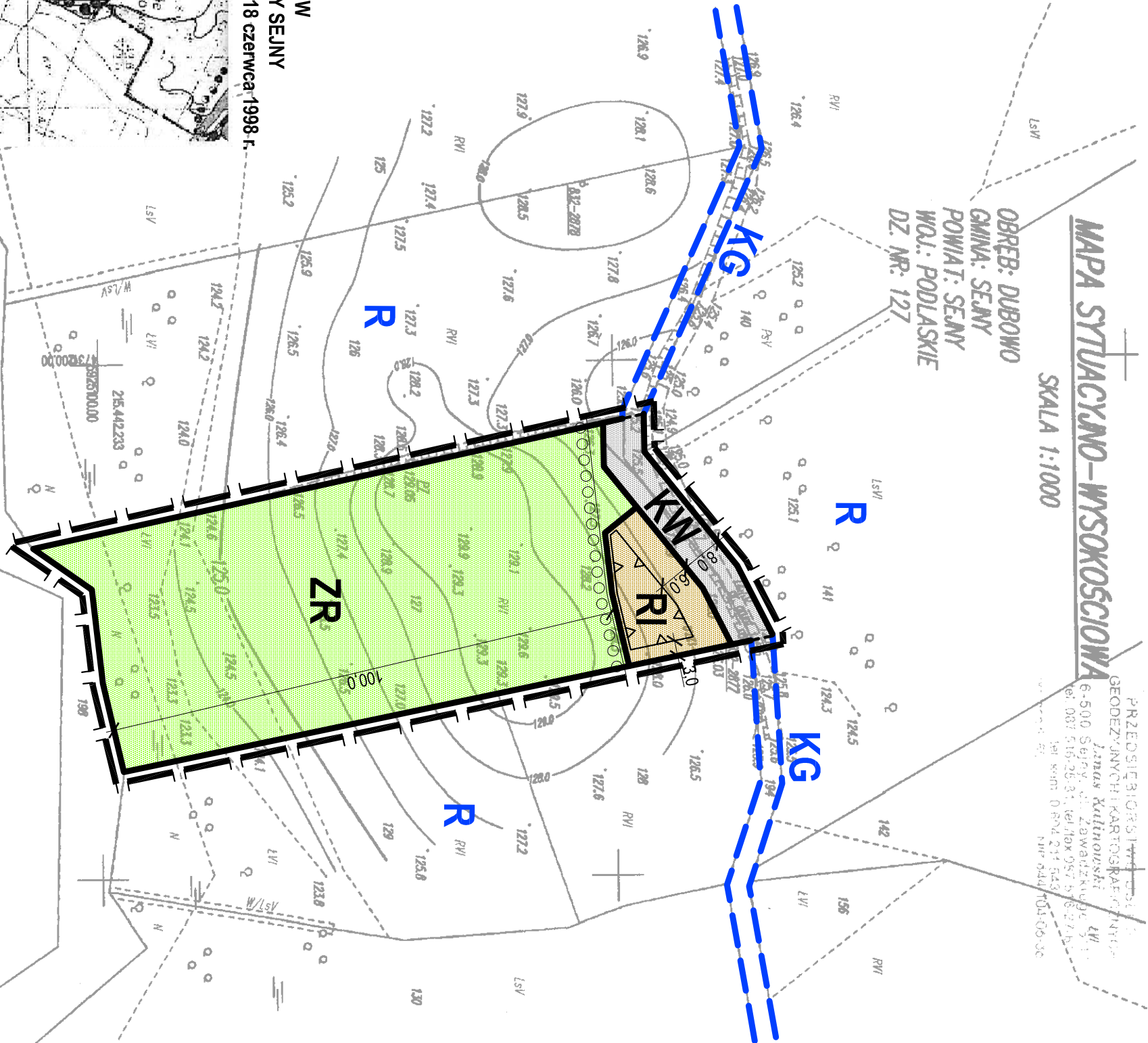


MAPA SYTUACYJNO-WYSOKOŚCIOWA

SKALA 1:1000

OBREB: DUBOWO
GMINA: SEJNY
POWIAT: SEJNY
WOJ.: PODLASKIE
DZ. NR: 127

PRZEDSIĘBIORSTWO DOLNO
GEODEZYJNYCH I KARTOGRAFICZNYCH
Linus Kulonowski
6-500 Sejny, ul. Zawadzkiego 7
tel. 087 516-26-81, tel/fax 087 516-27-61
tel. kom. 0 804 214 543
NIP 644 104 66 30



B

BERZNIKI
FOLWARK

wyciąg ze STUDIUM UWARUNKOWAŃ I KIERUNKÓW
ZAGOSPODAROWANIA PRZESTRZENNEGO GMINY SEJNY
uchwała Nr XXXIX/190/98 Rady Gminy Sejny z dnia 18 czerwca 1998 r.

Starostwo Powiatowe w Sejnach
Powiatowy Ośrodek Dokumentacji
Geodezycznej i Kartograficznej
W obszarze oznaczonym linią
aktualizacji treści mapy zasadniczej,
dokonano
dokumentacji z pomiaru i
powiatowego w dniu 13.08.08
pod nr dz. 13.08.08
NIEJEST NIE MA MOŻE SŁUżyć
DO CELÓW PROJEKTOWYCH
Projektowane obwody budowlane wyznaczone poszerzaniem
budowy podlegają wyłączeniu z planu miejscowego
przez podjęcie uchwały o zmianie planu miejscowego
Sejny 13.08.08
miejscowości i data

Linus Kulonowski
6-500 Sejny, ul. Zawadzkiego 6/1
tel. 087 516-26-81, tel/fax 087 516-27-61
tel. kom. 0 804 214 543
NIP 644 104 66 30
GEODETA UPRAWNIENY
Upr. 8098



PRACOWNIA PROJEKTOWA

mgr inż. arch.
JOLANTA NIEMIEC - GÓRNIK
16 - 400 Suwałki, ul. Klonowa 8/24 tel/fax (0-87) 5651922

MIEJSCOWY PLAN ZAGOSPODAROWANIA PRZESTRZENNEGO
GMINY SEJNY

UCHWAŁA NR XV/7/103 RADY GMINY SEJNY z dnia 19 grudnia 2003r.
ogłoszona w Dz. Urz. Woj. Podlaskiego z dnia 23 grudnia 2003 r. Nr 136, poz. 2930

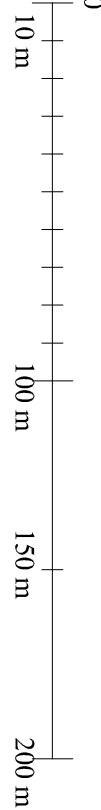
I z m i a n a
DUBOWO (DUB-1)
działka nr 127 z obsługą komunikacyjną

RYSUNEK PLANU skala 1:1000 załącznik nr 2 (32)

do UCHWAŁY NR IV/21/2011 RADY GMINY SEJNY z dnia 28 lutego 2011r.
ogłoszonej w Dz. Urz. Woj. Podlaskiego z dnia 15 kwietnia 2011 r. Nr 107, poz. 1226

główny projektant - planowanie przestrzenne

mgr inż. arch.
JOLANTA NIEMIEC - GÓRNIK
upr. urb. nr 1252/91 WA-143
upr. bud. nr SUW 38/84 PD-0162



oznaczenia obrazujące I zmianę planu

- GRANICE TERENU OBJĘTEGO I ZMIANĄ PLANU W SKALI 1:1000
- LINIE ROZGRANICZAJĄCE TERENY O RÓŻNYCH FUNKCJACH I ZASADACH ZAGOSPODAROWANIA - SCISŁE OKREŚLONE
- LINIE ROZGRANICZAJĄCE TERENY O TYCH SAMYCH FUNKCJACH (ZASADA PODZIAŁU OBSZARU NA DZIAŁKI)
- NIEPRZEKRACZALNA LINIA ZABUDOWY
- GRANICE STREFY OCHRONNEJ RZECI KUNISIAŃKA
- WYMIAROWANIE
- KOMUNIKACJA WEWNĘTRZNA
- TERENY ZABUDOWY REKREACJI INDYWIDUALNEJ
- TERENY ZIELENI REKREACYJNEJ

uwagi dotyczące oznaczeń

- Wszystkie oznaczenia obowiązującego planu wniezione na rysunkach zmieniających plan kolorem niebieskim.
Oznaczenia wniezione kolorem niebieskim mają charakter informacyjny.
- Oznaczenia wniezione kolorem czarnym stanowią ustalenia graficzne odnoszące się do zmiany planu.
- Oznaczenia liniowe, które na rysunku planu prowadzone są równolegle obok siebie, pokrywają się wzajemnie w miejscu linii rozgraniczających.

informacje dotyczące występowania obszarów chronionych

- Tereny objęte załącznikiem nr 2(32) do I zmiany planu znajdują się:
- w Obszarze Chronionego Krajobrazu "Pojezierze Sejneńskie"
- w obszarze NATURA 2000 Puszcza Augustowska PLB 200002
- w obszarze NATURA 2000 Ostoja Augustowska PLH 200005