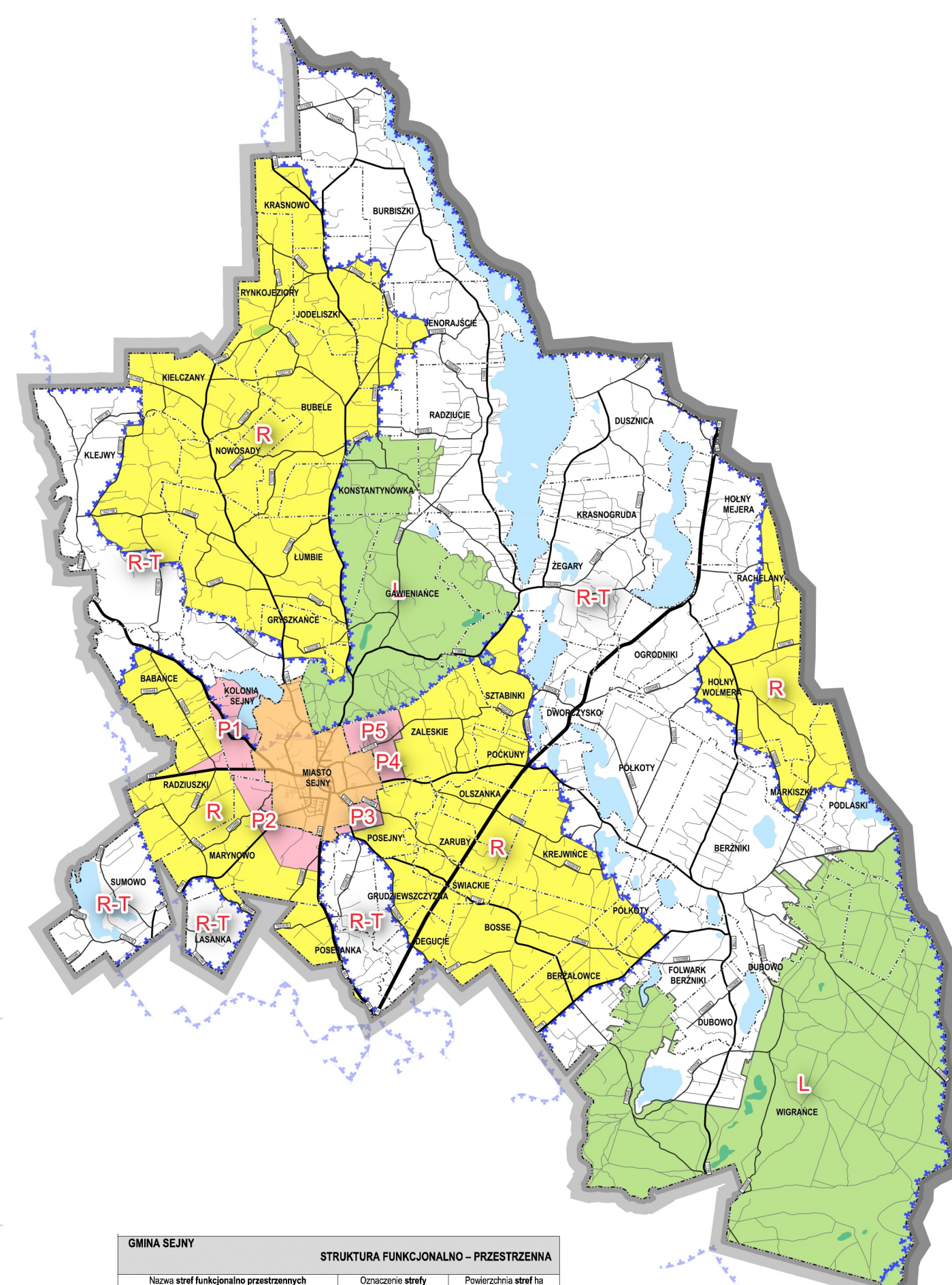
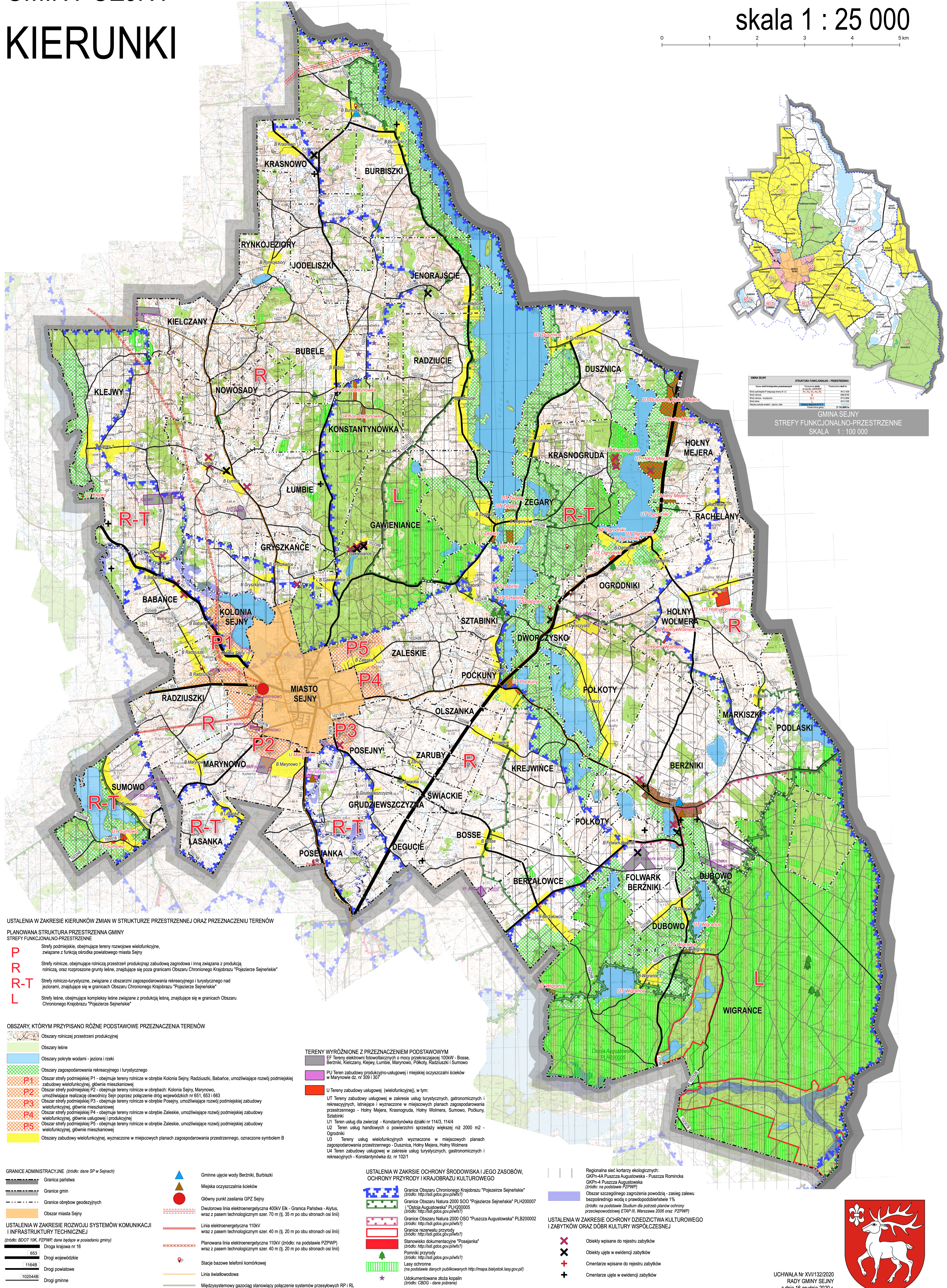
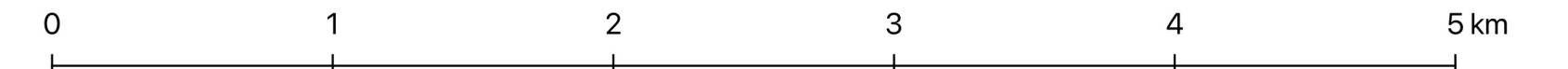


STUDIUM UWARUNKOWAŃ I KIERUNKÓW ZAGOSPODAROWANIA PRZESTRZENNEGO GMINY SEJNY KIERUNKI

skala 1 : 25 000



STRUKTURA FUNKCJONALNO-PRZESTRZENNA
GMINA SEJNY
SKALA 1 : 100 000

USTALENIA W ZAKRESIE KIERUNKÓW ZMIAN W STRUKTURZE PRZESTRZENNEJ ORAZ PRZEZNACZENIU TERENÓW

PLANOWANA STRUKTURA PRZESTRZENNA GMINY STREFY FUNKCJONALNO-PRZESTRZENNE

- P** Strefy podmiejskie, obejmujące tereny rozwojowe wielofunkcyjne, związane z funkcją ośrodka powiatowego miasta Sejny
- R** Strefy rolnicze, obejmujące rolniczą przestrzeń produkcyjną z budowlą zagrodową i inną związaną z produkcją wielofunkcyjną, rozproszone grunty leśne, znajdujące się poza granicami Obszaru Chronionego Krajobrazu "Pojezierze Sejneńskie"
- R-T** Strefy rekreacyjno-turystyczne, związane z obszarami zagospodarowania rekreacyjnego i turystycznego nad jeziorami, znajdujące się w granicach Obszaru Chronionego Krajobrazu "Pojezierze Sejneńskie"
- L** Strefy leśne, obejmujące kompleksy leśne związane z produkcją leśną, znajdujące się w granicach Obszaru Chronionego Krajobrazu "Pojezierze Sejneńskie"

OBSZARY, KTÓRYM PRZYPISANO RÓŻNE PODSTAWOWE PRZEZNACZENIA TERENÓW

- Obszary rolniczej przestrzeni produkcyjnej
- Obszary leśne
- Obszary pokryte wodami - jeziora i rzeki
- Obszary zagospodarowania rekreacyjnego i turystycznego
- Obszar strefy podmiejskiej P1 - obejmuje tereny rolnicze w obrębie Kolonia Sejny, Radziuski, Babarce, umożliwiające rozwój podmiejskiej zabudowy wielofunkcyjnej, głównie mieszkaniowej
- Obszar strefy podmiejskiej P2 - obejmuje tereny rolnicze w obrębie Kolonia Sejny, Marynowo, umożliwiające realizację obwodnicy Sejny poprzez połączenie dróg wojewódzkich nr 651, 653 i 663
- Obszar strefy podmiejskiej P3 - obejmuje tereny rolnicze w obrębie Posejny, umożliwiające rozwój podmiejskiej zabudowy wielofunkcyjnej, głównie mieszkaniowej
- Obszar strefy podmiejskiej P4 - obejmuje tereny rolnicze w obrębie Zaleskie, umożliwiające rozwój podmiejskiej zabudowy wielofunkcyjnej, głównie usługowej i produkcyjnej
- Obszar strefy podmiejskiej P5 - obejmuje tereny rolnicze w obrębie Zaleskie, umożliwiające rozwój podmiejskiej zabudowy wielofunkcyjnej, głównie mieszkaniowej
- Obszary zabudowy wielofunkcyjnej, wyznaczone w miejscowych planach zagospodarowania przestrzennego, oznaczone symbolem B

TERENY WYRÓŻNIONE Z PRZEZNACZENIEM PODSTAWOWYM

- EF Tereny elektrowni fotowoltaicznych o mocy przekraczającej 100kW - Bosse, Berzniki, Kielczany, Klejwy, Lumbie, Marynowo, Półkoty, Radziuski i Sumowo
- PU Tereny zabudowy produkcyjno-usługowej i miejskiej oczyszczalni ścieków w Marynowo dz. nr 309 i 307
- U Tereny zabudowy usługowej (wielofunkcyjnej), w tym:
 - U1 Tereny zabudowy usługowej w zakresie usług turystycznych, gastronomicznych i rekreacyjnych, istniejące i wyznaczone w miejscowych planach zagospodarowania przestrzennego - Holy Mejer, Krasnoogruda, Holy Wolmera, Sumowo, Pockuny, Sztabinki
 - U2 Teren usług dla zwierząt - Konstanyńówka działki nr 114/3, 114/4
 - U3 Teren usług handlowych o powierzchni sprzedaży większej niż 2000 m² - Ogródniki
 - U4 Tereny usług wielofunkcyjnych wyznaczone w miejscowych planach zagospodarowania przestrzennego - Dusznica, Holy Mejer, Holy Wolmera
 - U5 Tereny zabudowy usługowej w zakresie usług turystycznych, gastronomicznych i rekreacyjnych - Konstanyńówka dz. nr 102/1

GRANICE ADMINISTRACYJNE (źródło: dane SP w Sejnach)

- Granica państwa
- Granice gmin
- Granice obrębów geodezyjnych
- Obszar miasta Sejny

USTALENIA W ZAKRESIE OCHRONY ŚRODOWISKA I JEGO ZASOBÓW, OCHRONY PRZYRODY I KRAJOBRAZU KULTUROWEGO

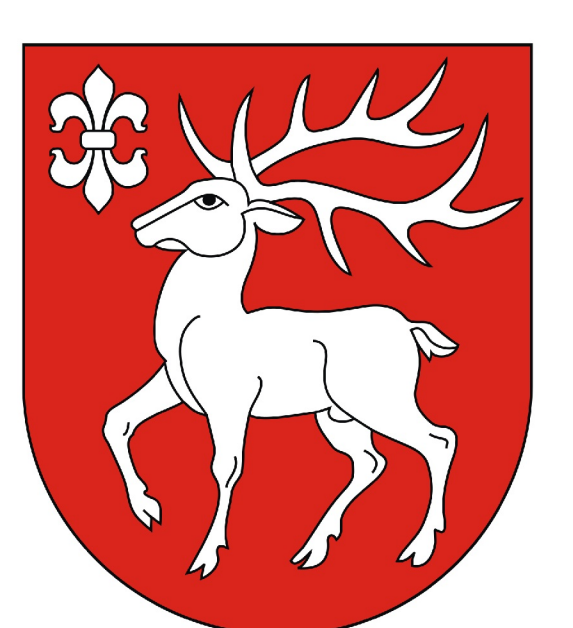
- Główny punkt zasilania GPZ Sejny
- Dworcowa linia elektroenergetyczna 400kV Ek - Granica Państwa - Alytus, wraz z pasem technologicznym szer. 70 m (tj. 35 m po obu stronach osi linii)
- Linia elektroenergetyczna 110kV wraz z pasem technologicznym szer. 40 m (tj. 20 m po obu stronach osi linii)
- Planowana linia elektroenergetyczna 110kV (źródło: na podstawie PZPW) wraz z pasem technologicznym szer. 40 m (tj. 20 m po obu stronach osi linii)
- Stacje bazyse telefonii komórkowej
- Linia światłowodowa
- Międzynastymowy gazociąg stanowiący połączenie systemów przesyłowych RP i RL

USTALENIA W ZAKRESIE OCHRONY ŚRODOWISKA I JEGO ZASOBÓW, OCHRONY PRZYRODY I KRAJOBRAZU KULTUROWEGO

- Granice Obszaru Chronionego Krajobrazu "Pojezierze Sejneńskie" (źródło: <http://sdi.gdos.gov.pl/wfs/>)
- Granice Obszaru Natura 2000 SOO "Pojezierze Sejneńskie" PLH200007 ("Czysta Augustowska" PLH200005 (źródło: <http://sdi.gdos.gov.pl/wfs/>))
- Granice Obszaru Natura 2000 OSO "Puszcza Augustowska" PLB200002 (źródło: <http://sdi.gdos.gov.pl/wfs/>)
- Granice rezerwatu przyrody (źródło: <http://sdi.gdos.gov.pl/wfs/>)
- Stanowiska dokumentacyjne "Posejanka" (źródło: <http://sdi.gdos.gov.pl/wfs/>)
- Pomniki przyrody (źródło: <http://sdi.gdos.gov.pl/wfs/>)
- Lasochronie (na podstawie danych publikowanych <http://mapa.bialystok.lasy.gov.pl/>)
- Udokumentowane złoża kopalin (źródło: CBDG - dane poranne)

USTALENIA W ZAKRESIE OCHRONY DZIEDZICTWA KULTUROWEGO I ZABYTKÓW ORAZ DOBR KULTURY WSPÓŁCZESNEJ

- Regionalna sieć kortarzy ekologicznych: GKPN-4A Puszcza Augustowska - Puszcza Rominka GKPN-4 Puszcza Augustowska (źródło: na podstawie PZPW)
- Obszar szczególnego zagrożenia powodzią - zasięg zalewu bezpośredniego wodą o prawdopodobieństwie 1% (źródło: na podstawie Studium dla potrzeb planów ochrony przeciwpowodziowej ETAP II, Warszawa 2006 oraz PZPW)
- Obiekty wpisane do rejestru zabytków
- Obiekty ujęte w ewidencji zabytków
- Cmentarze wpisane do rejestru zabytków
- Cmentarze ujęte w ewidencji zabytków



UCHWAŁA N. XVI/132/2020
RADY GMINY SEJNY
z dnia 16 grudnia 2020 r.