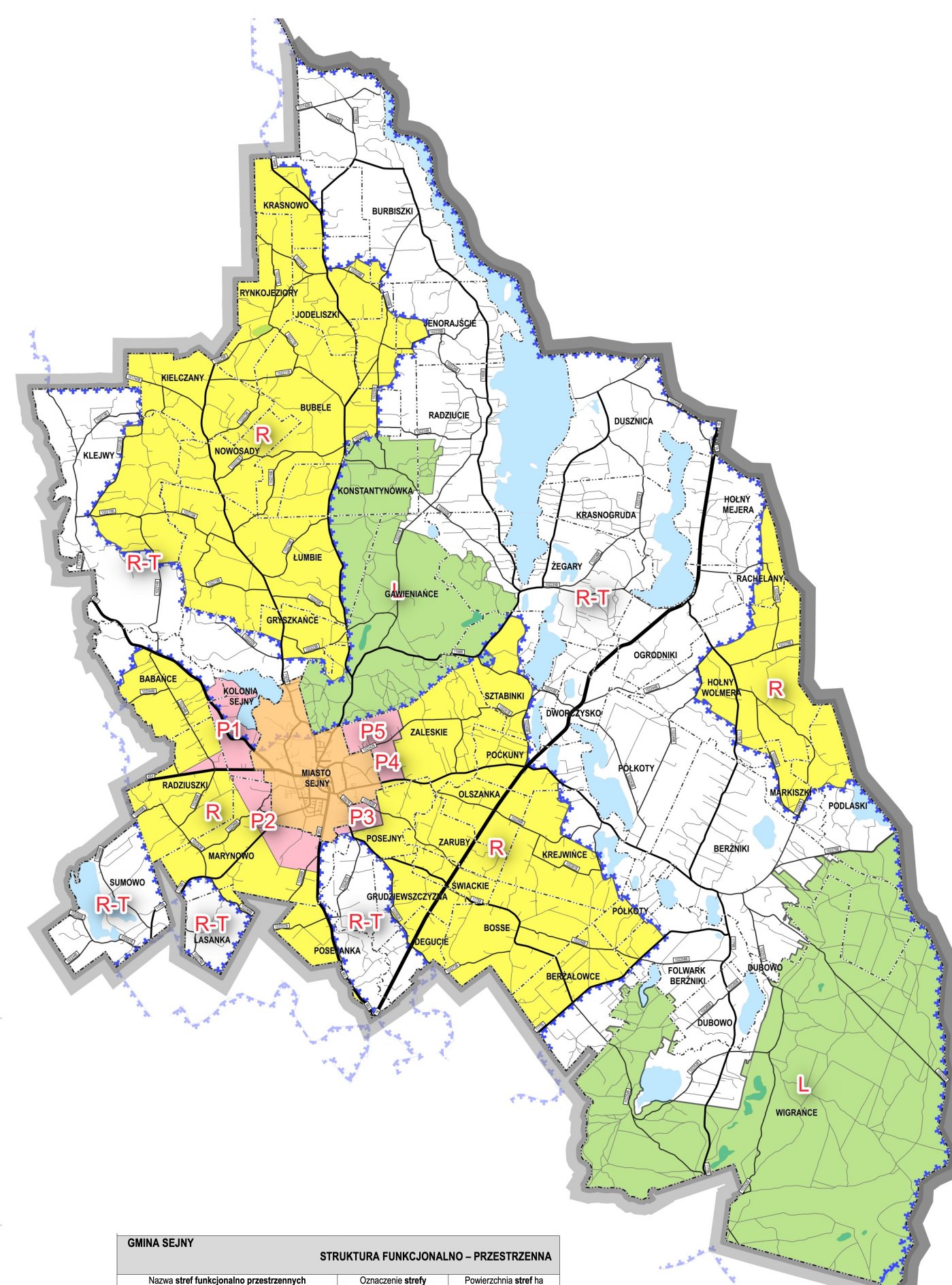
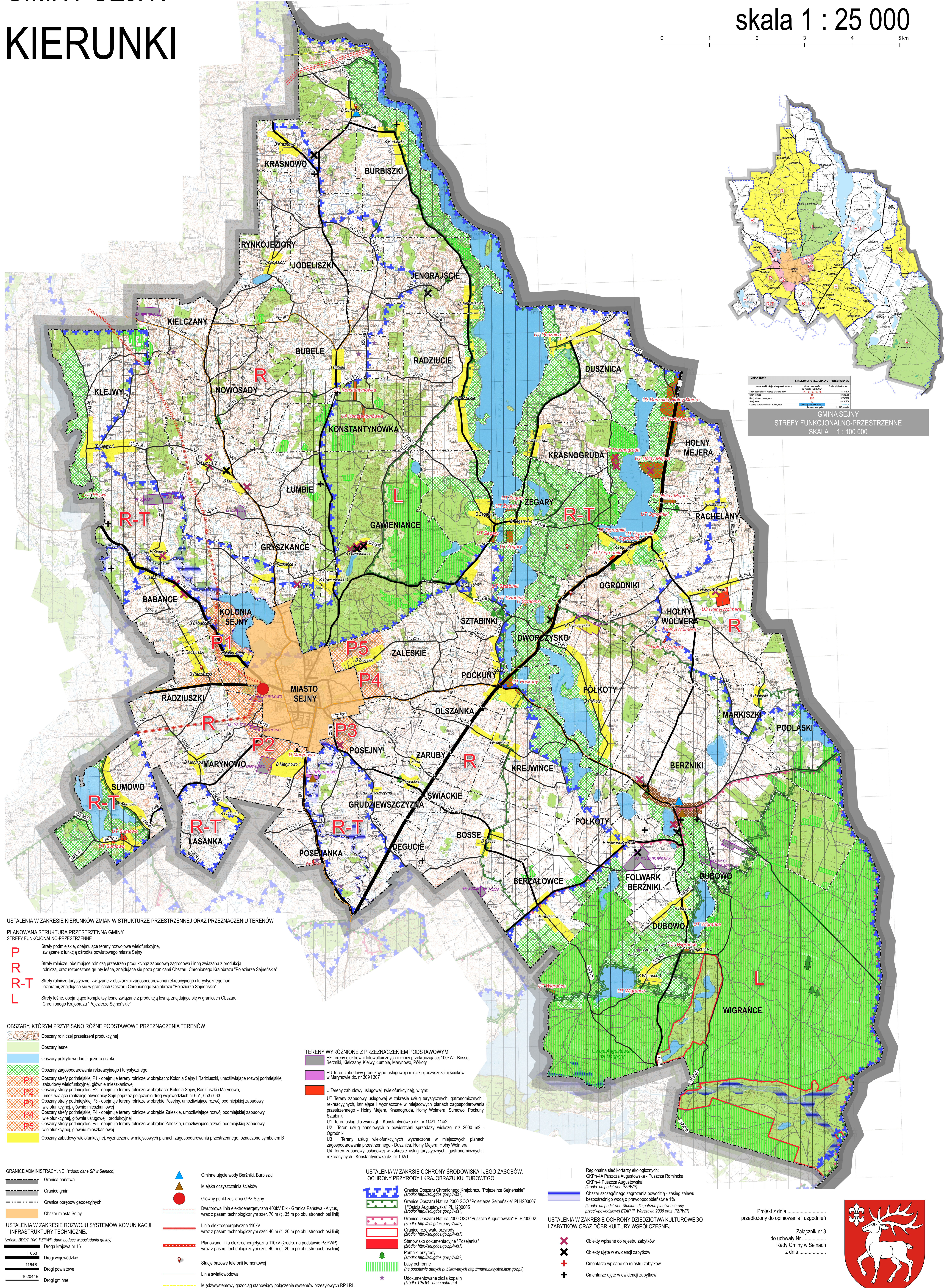
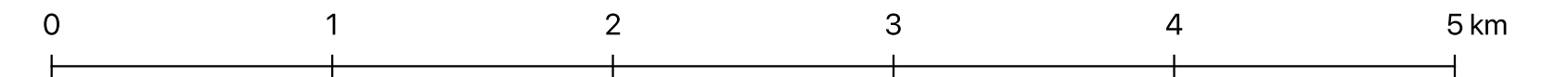


STUDIUM UWARUNKOWAŃ I KIERUNKÓW ZAGOSPODAROWANIA PRZESTRZENNEGO GMINY SEJNY KIERUNKI

skala 1 : 25 000



STRUKTURA FUNKCJONALNO-PRZESTRZENNA
GMINA SEJNY
STREFY FUNKCJONALNO-PRZESTRZENNE
SKALA 1 : 100 000

USTALENIA W ZAKRESIE KIERUNKÓW ZMIAN W STRUKTURZE PRZESTRZENNEJ ORAZ PRZEZNACZENIU TERENÓW

PLANOWANA STRUKTURA PRZESTRZENNA GMINY STREFY FUNKCJONALNO-PRZESTRZENNE

- P** Strefy podmiejskie, obejmujące tereny rozwojowe wielofunkcyjne, związane z funkcją ośrodka powiatowego miasta Sejny
- R** Strefy rolnicze, obejmujące rolniczą przestrzeń produkcyjną z budowlą zagrodową i inną związaną z produkcją wielofunkcyjną, głównie mieszkaniową
- R-T** Strefy rekreacyjno-turystyczne, związane z obszarami zagospodarowania rekreacyjnego i turystycznego nad jeziorami, znajdujące się w granicach Obszaru Chronionego Krajobrazu "Pojezierze Sejneńskie"
- L** Strefy leśne, obejmujące kompleksy leśne związane z produkcją leśną, znajdujące się w granicach Obszaru Chronionego Krajobrazu "Pojezierze Sejneńskie"

OBSZARY, KTÓRYM PRZYPISANO RÓŻNE PODSTAWOWE PRZEZNACZENIA TERENÓW

- Obszary rolniczej przestrzeni produkcyjnej
- Obszary leśne
- Obszary pokryte wodami - jeziora i rzeki
- Obszary zagospodarowania rekreacyjnego i turystycznego
- Obszary strefy podmiejskiej P1 - obejmujące tereny rolnicze w obrębach: Kolonia Sejny i Radziuski, umożliwiające rozwój podmiejskiej zabudowy wielofunkcyjnej, głównie mieszkaniowej
- Obszary strefy podmiejskiej P2 - obejmujące tereny rolnicze w obrębach: Kolonia Sejny, Radziuski i Marynowo, umożliwiające realizację obwodnicy Sejny poprzez połączenie dróg wojewódzkich nr 651, 653 i 663
- Obszary strefy podmiejskiej P3 - obejmujące tereny rolnicze w obrębie Posejny, umożliwiające rozwój podmiejskiej zabudowy wielofunkcyjnej, głównie mieszkaniowej
- Obszary strefy podmiejskiej P4 - obejmujące tereny rolnicze w obrębie Zaleskie, umożliwiające rozwój podmiejskiej zabudowy wielofunkcyjnej, głównie usługowej i produkcyjnej
- Obszary strefy podmiejskiej P5 - obejmujące tereny rolnicze w obrębie Zaleskie, umożliwiające rozwój podmiejskiej zabudowy wielofunkcyjnej, głównie mieszkaniowej
- Obszary zabudowy wielofunkcyjnej, wyznaczone w miejscowych planach zagospodarowania przestrzennego, oznaczone symbolem B

TERENY WYRÓŻNIONE Z PRZEZNACZENIEM PODSTAWOWYM

- EF Tereny elektrowni fotowoltaicznych o mocy przekraczającej 100kW - Bessa, Berzniki, Kielczany, Klejwy, Lumbie, Marynowo, Połkoty
- PU Tereny zabudowy produkcyjno-usługowej i miejskiej oczyszczalni ścieków w Marynowo dz. nr 309 i 307
- U Tereny zabudowy usługowej (wielofunkcyjnej), w tym:
 - U1 Tereny zabudowy usługowej w zakresie usług turystycznych, gastronomicznych i rekreacyjnych, istniejące i wyznaczone w miejscowych planach zagospodarowania przestrzennego - Holy Mejer, Krasnoogruda, Holy Wolmera, Sumowo, Połkoty, Sztabniki
 - U2 Teren usług dla zwierząt - Konstanyńówka dz. nr 1141/1, 1142
 - U3 Teren usług handlowych o powierzchni sprzedaży większej niż 2000 m² - Ogródniki
 - U4 Tereny usług wielofunkcyjnych wyznaczone w miejscowych planach zagospodarowania przestrzennego - Dusznica, Holy Mejer, Holy Wolmera
 - U4 Teren zabudowy usługowej w zakresie usług turystycznych, gastronomicznych i rekreacyjnych - Konstanyńówka dz. nr 102/1

GRANICE ADMINISTRACYJNE (źródło: dane SP w Sejnach)

- Graniczna linia państwa
- Graniczne gmin
- Graniczne obrębów geodezyjnych
- Obszar miasta Sejny
- Ustalenia w zakresie rozwoju systemów komunikacji i infrastruktury technicznej (źródło: BOOT 10K, PZPW; dane będące w posiadaniu gminy)
- 653 Drogi wojewódzkie
- 1164B Drogi powiatowe
- 102048 Drogi gminne

- Główny punkt zasilania GPZ Sejny
- Dworcowa linia elektroenergetyczna 400kV Elk - Granica Państwa - Alytus, wraz z pasem technologicznym szer. 70 m (l), 35 m po obu stronach osi linii
- Linia elektroenergetyczna 110kV wraz z pasem technologicznym szer. 40 m (l), 20 m po obu stronach osi linii
- Planowana linia elektroenergetyczna 110kV (źródło: na podstawie PZPW) wraz z pasem technologicznym szer. 40 m (l), 20 m po obu stronach osi linii
- Stacje bazowe telefonii komórkowej
- Linia światłowodowa
- Międzysystemowy gazociąg stanowiący połączenie systemów przesyłowych RP i RL

USTALENIA W ZAKRESIE OCHRONY ŚRODOWISKA I JEGO ZASOBÓW, OCHRONY PRZYRODY I KRAJOBRAZU KULTUROWEGO

- Graniczne Obszaru Chronionego Krajobrazu "Pojezierze Sejneńskie" (źródło: http://sdi.gdos.gov.pl/wfs/)
- Graniczne Obszaru Natura 2000 SOO "Pojezierze Sejneńskie" PLH200007 ("Czysta Augustowska" PLH200005 (źródło: http://sdi.gdos.gov.pl/wfs/))
- Graniczne Obszaru Natura 2000 OSO "Puszcza Augustowska" PLB200002 (źródło: http://sdi.gdos.gov.pl/wfs/)
- Graniczne rezerwat przyrody (źródło: http://sdi.gdos.gov.pl/wfs/)
- Stanowisko dokumentacyjne "Posejanka" (źródło: http://sdi.gdos.gov.pl/wfs/)
- Pomniki przyrody (źródło: http://sdi.gdos.gov.pl/wfs/)
- Lasochronie (na podstawie danych publikowanych http://mapa.bialystok.lasy.gov.pl)
- Udokumentowane złoża kopalin (źródło: CBDG - dane pobrane)

- Regionalna sieć kortarzy ekologicznych: GRPn-4A Puszcza Augustowska - Puszcza Romnicka GRPn-4 Puszcza Augustowska (źródło: na podstawie PZPW)
- Obszar szczególnego zagrożenia powodzią - zasięg zalewu bezpośredniego wodą o prawdopodobieństwie 1% (źródło: na podstawie Studium dla potrzeb planów ochrony przeciwpowodziowej ETAP III, Warszawa 2006 oraz PZPW)
- USTALENIA W ZAKRESIE OCHRONY DZIEDZICTWA KULTUROWEGO I ZABYTKÓW ORAZ DOBR KULTURY WSPÓŁCZESNEJ
- Objekty wpisane do rejestru zabytków
- Objekty ujęte w ewidencji zabytków
- Cmentarze wpisane do rejestru zabytków
- Cmentarze ujęte w ewidencji zabytków

Projekt z dnia
przedłożony do opinii i uzgodnień
Załącznik nr 3
do uchwały Nr
Rady Gminy w Sejnach
z dnia

